

Au cœur de Rosemont La Petite-Patrie depuis maintenant 34 ans

“La force de notre modèle socioéconomique (OBNL) et de notre activité économique, entretien ménager, a fait la démonstration en 2021-2022 qu'il est possible de créer une synergie gagnante avec les salariés en insertion et nos partenaires d'affaires. La preuve, PROPRET a eu le privilège d'embaucher 15 de ses finissants en insertion et ainsi garantir un service professionnel de qualité.”

Simon Bastien, *Président du conseil administration*



Mission

Favoriser l'insertion et le développement professionnel grâce au développement d'activités économiques.



Finalité sociale

Faire lutte à la pauvreté et travailler à l'inclusion sociale en créant et donnant accès à des emplois de qualité et durables.



Valeur

- Inclusion et diversité
- Collaboration et partenariat
- Qualification
- Innovation
- Plaisir



159 Employés permanents



234 Partenaires d'affaires



134 Personnes accueillies en insertion



+ 1 585

Personnes qui ont intégré un emploi depuis sa fondation

Portrait des parcours

Parcours d'insertion en emploi rémunéré

Profil des participants PPE-Insertion

- Hommes, femmes
- Âgés 16 ans et plus
- Sans emploi
- Majoritairement sans DES

Faits marquants 2021-2022

63% Des participants ont plus de 30 ans (58% en 2020-2021)

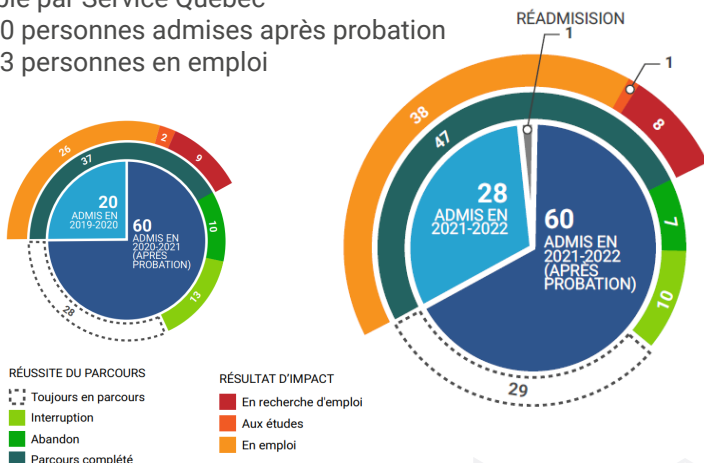
75% Nombre de participants cumulant plus de 5 facteurs d'éloignement

43% Aucune scolarité reconnue au Québec ou moins d'un secondaire 2

Les résultats - PPE-Insertion

Cible par Service Québec

- 60 personnes admises après probation
- 33 personnes en emploi



42 Obtention d'un CFMS

132 personnes rencontrées en entrevue

Initiation à l'entretien ménager

Profil des participantes MFOR

- Femmes
- Âgés 16 ans et plus
- Sans emploi
- Majoritairement immigrantes

Faits marquants 2021-2022

50% Précarité financière et résidentielle

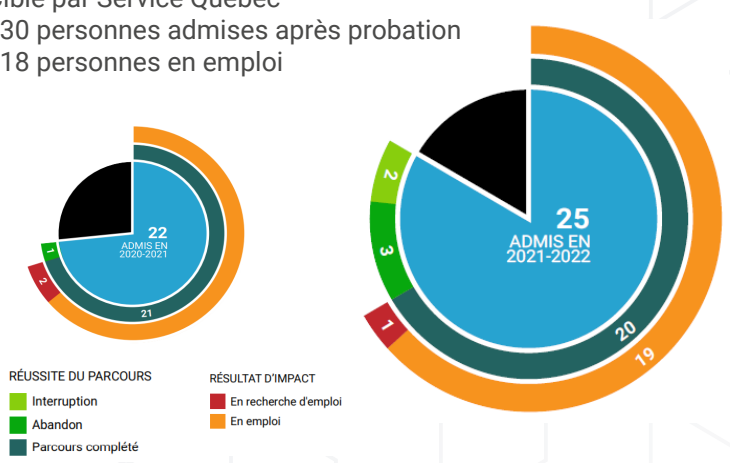
32% Sans revenu et dépendent d'une tierce personne pour leur subsistance

64% Aucune scolarité reconnue au Québec ou moins d'un secondaire 2

Les résultats - MFOR

Cible par Service Québec

- 30 personnes admises après probation
- 18 personnes en emploi



18 Obtention d'un CFMS

49 personnes rencontrées en entrevue

Table d'employeurs pour l'embauche inclusive

- 3 institutions publiques (CSSDM, CSSMB, CHU-Ste-Justine)
- 2 chercheuses affiliées à l'ÉRISA (équipe de recherche pour l'inclusion sociale)
- un SEMO (Action Main-d'œuvre)
- CEA-Champlain de la CSSMB

OBJECTIFS : trouver des solutions durables

Résultat : obtention d'un soutien financier sur 3 ans par Service Québec pour l'intégration et le maintien en emploi auprès des finissants DI/TSA/DP, en milieu de travail, dans un objectif de transfert des compétences acquises.

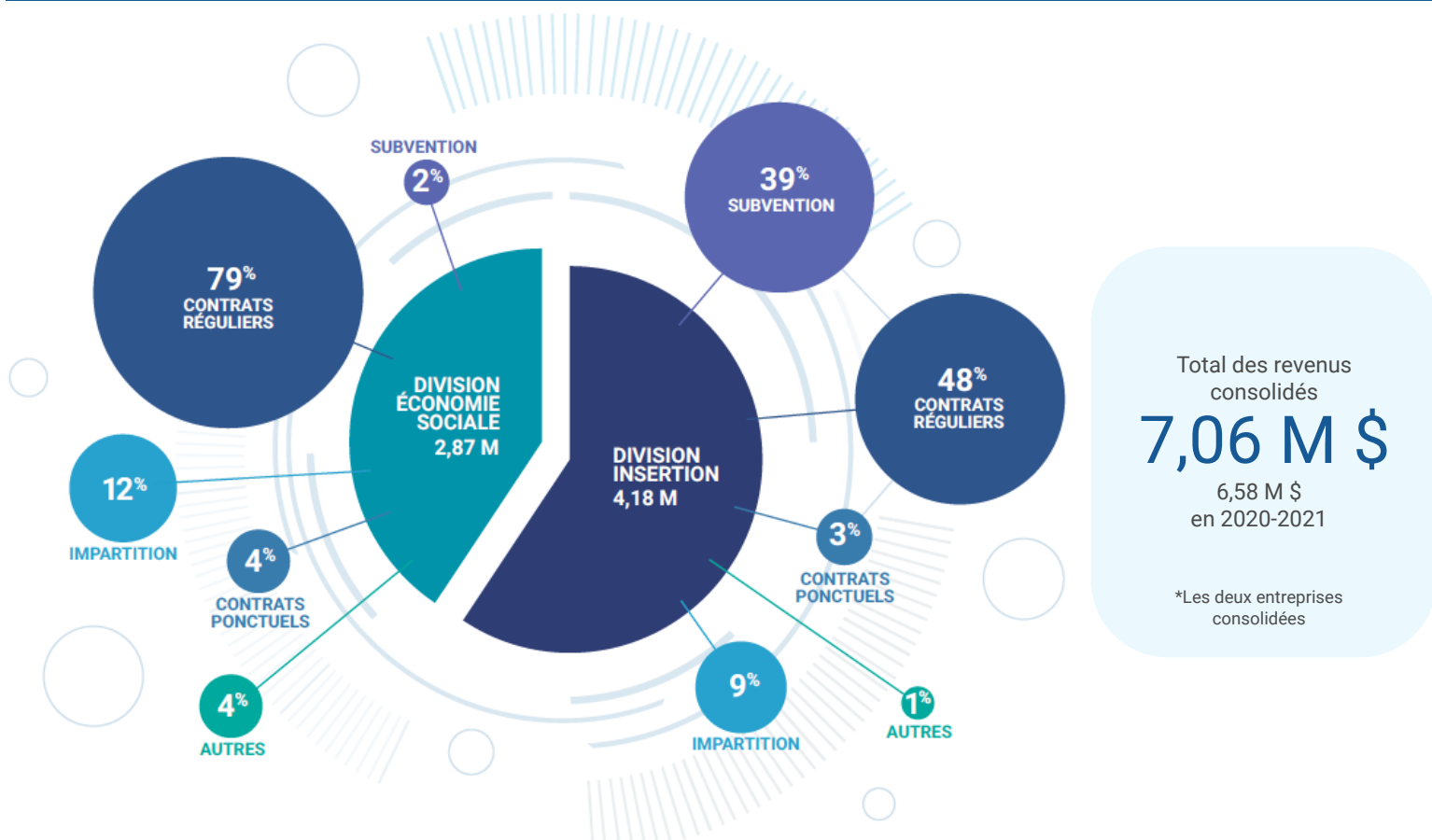
CV de la réussite



Je remercie PROPRET de m'avoir donné une excellente formation qui m'a permis de changer ma vie en plus de découvrir ma valeur et mes qualités. C'est la meilleure décision que j'ai prise depuis mon arrivée au Québec, il y a un an. Aujourd'hui, je suis fière d'intégrer l'équipe de Sainte-Justine en tant que préposée à l'entretien ménager!

Lesly Moreno, Finissante octobre 2022, mesure MFOR

Répartition des revenus des deux divisions



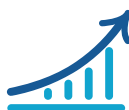
Perspectives de développement 2022-2023

Administration



- Entreprendre une planification stratégique sur 3 ans 2023-2026

Économie



- Mise en place d'une stratégie de recrutement pour le maintien et le développement du développement économique (poste de préposé à l'entretien ménager, poste intermédiaire);
- Analyse des coûts-bénéfices selon les types de service pour identifier les meilleures marges bénéficiaires (dans un contexte de rationalisation de main-d'œuvre);

COORDONNÉES

5500, rue Fullum, bureau 300, Montréal (Québec) H2G 2H3
Tél. : 514 279-3627 / Téléc. : 514 279-9630
Courriel : info@propret.org • www.propret.org

Insertion



- Intégration de la plateforme LGStat
- Développement de partenariats pour offrir davantage de soutien alimentaire;
- Augmenter notre participation dans les différentes tables de la communauté (à l'extérieur du réseau des entreprises d'insertion);
- Participer à la recherche sur l'embauche inclusive avec les 2 chercheurs (UQAM, McGill).